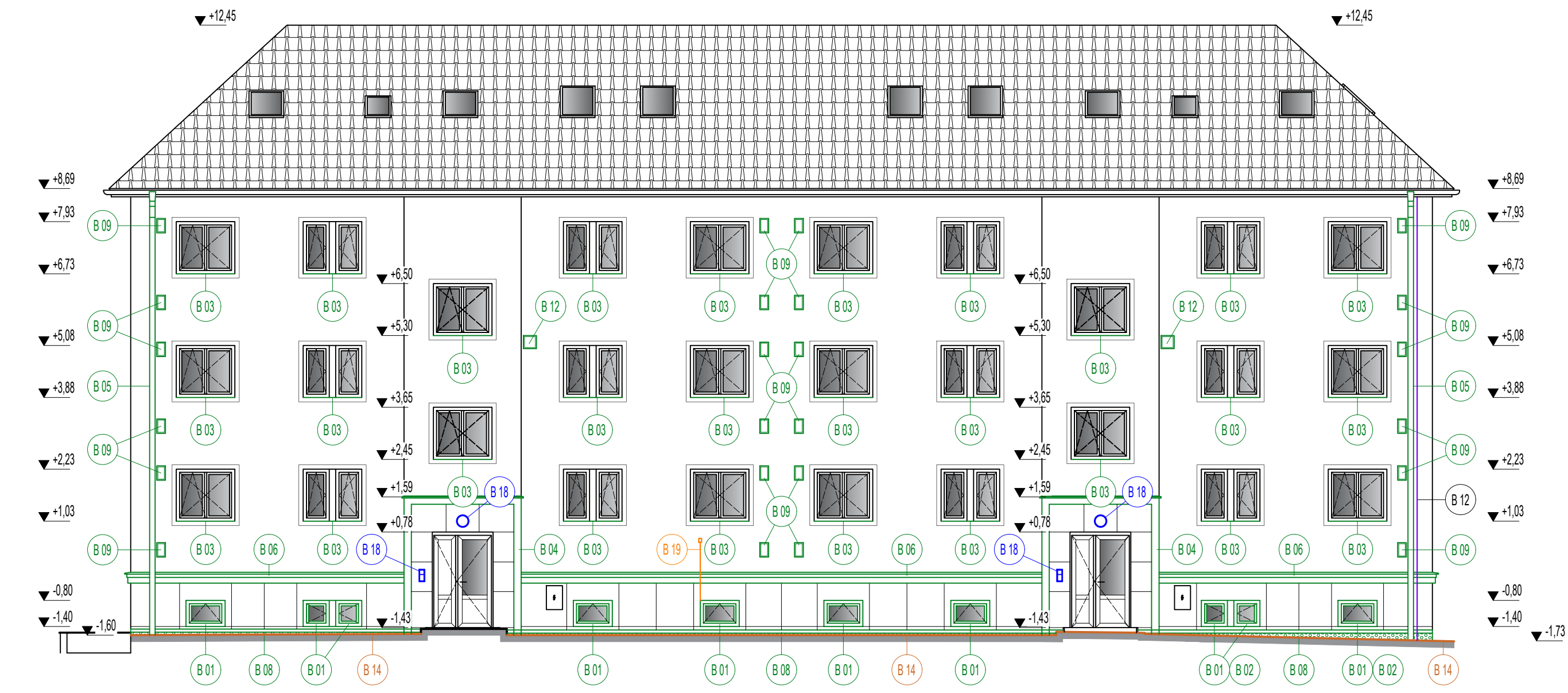


POHLED SEVEROVÝCHODNÍ

STÁVAJÍCÍ STAV A BOURACÍ PRÁCE, M 1:100



LEGENDA MATERIÁLŮ

- STÁVAJÍCÍ KONSTRUKCE, OBVODOVÉ ZDIVO Z PLNÝCH CIHEL
- BOURANÉ KONSTRUKCE
- STÁVAJÍCÍ SVISLÉ VEDENÍ HROMOSVODU URČENÉ K DOČASNÉ DEMONTÁŽI
- STÁVAJÍCÍ VEDENÍ KABELŮ PO FASÁDĚ
- STÁVAJÍCÍ VEDENÍ VODY A VENKOVNÍ KOHOUT URČENÝ K ODSTRANĚNÍ

LEGENDA - BOURACÍ PRÁCE

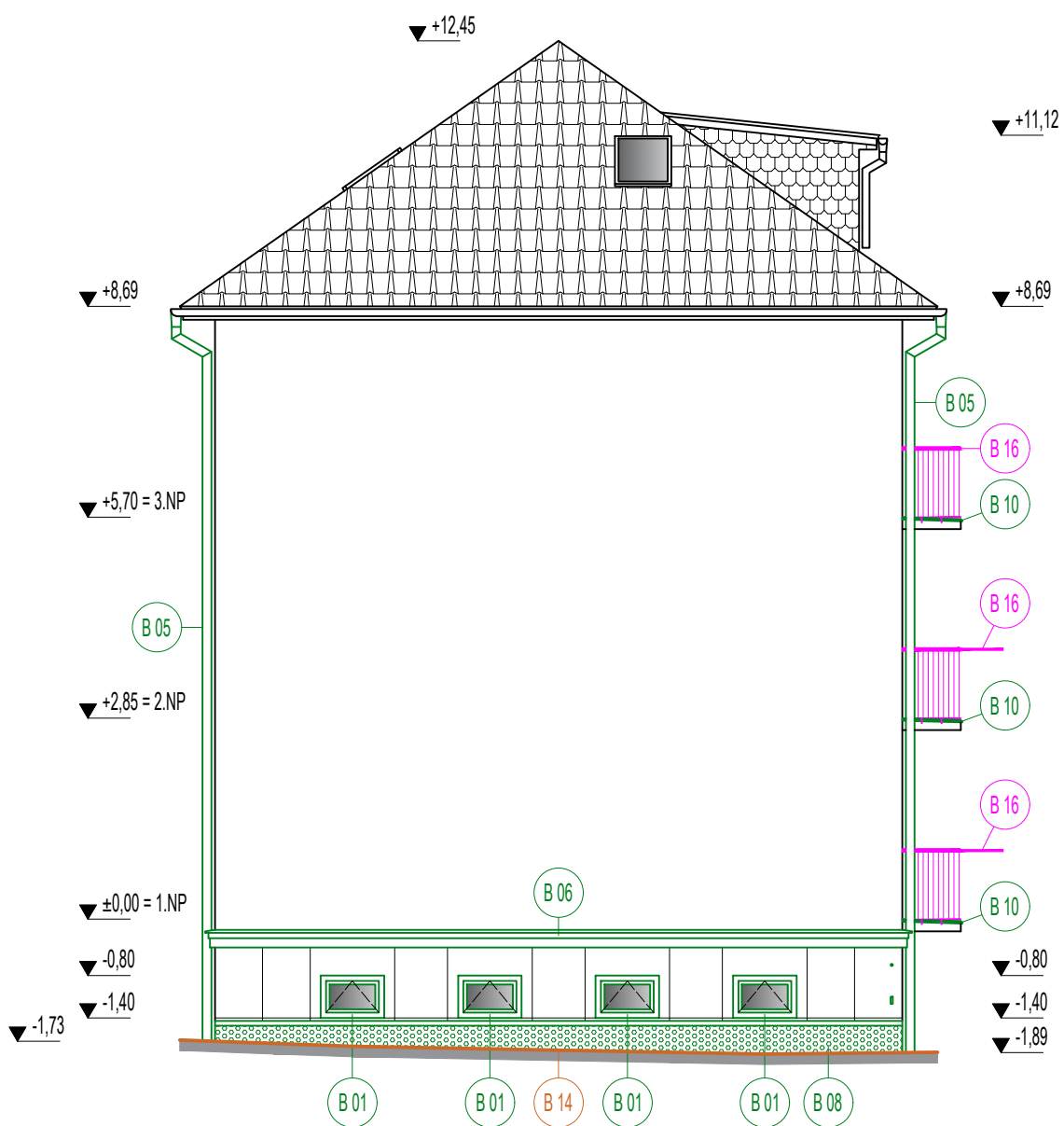
- B 01 - ODSTRANĚNÍ DŘEVĚNÝCH VÝPLNÍ OKENNÍCH OTVORŮ V 1.PP (VČETNĚ DŘEVĚNÉHO RÁMU S DRÁTĚNOU VÝPLNÍ)
- B 02 - ODSTRANĚNÍ VNĚJŠÍCH OKENNÍCH MŘÍŽÍ V 1.PP
- B 03 - ODSTRANĚNÍ VENKOVNÍCH OKENNÍCH PARAPETŮ
- B 04 - ODSTRANĚNÍ LEMOVÁNÍ A ŘÍMSY HLAVNÍCH VSTUPŮ VČETNĚ OPLECHOVÁNÍ VSTUPNÍCH PORTÁLŮ
- B 05 - ODSTRANĚNÍ DEŠŤOVÝCH SVODŮ
- B 06 - ODSTRANĚNÍ ŘÍMSY V ÚROVNI 1.PP DO ÚROVNĚ FASÁDY VČETNĚ OPLECHOVÁNÍ
- B 07 - ODSTRANĚNÍ PARAPETNÍCH ŘÍMS (TRUHLÍKŮ) DO ÚROVNĚ FASÁDY
- B 08 - ODSTRANĚNÍ NOPOVÉ FÓLIE NAD NAVRHOVANOU ÚROVNÍ TERÉNU A ODSTRANĚNÍ UKONČOVACÍ LIŠTY
- B 09 - ODSTRANĚNÍ STÁVAJÍCÍCH PLECHOVÝCH VĚTRACÍCH MŘÍŽEK NA FASÁDĚ
- B 10 - ODSTRANĚNÍ NÁŠLAPNÉ VRSTVY, HYDROIZOLACE A SPÁDOVÉ VRSTVY BALKONŮ (ODSTRANIT VČETNĚ OKAPNICE)
- B 11 - ODSTRANĚNÍ KERAMICKÉ DLAŽBY PŘED HLAVNÍM VSTUPEM
- B 12 - ODSTRANĚNÍ REVIZNÍCH DVÍŘEK
- B 12 - DOČASNÁ DEMONTÁŽ STÁVAJÍCÍHO SVISLÉHO VEDENÍ HROMOSVODNÉ SOUSTAVY NA FASÁDĚ
- B 14 - ODSTRANĚNÍ STÁVAJÍCÍHO OKAPNÍHO CHODNÍKU PODÉL OBJEKTU Z TRÍDĚNÉHO KAMENIVA
- B 15 - DEMONTÁŽ STÁVAJÍCÍ ZÁMKOVÉ DLAŽBY
- B 16 - DEMONTÁŽ OCELOVÉHO ZÁBRADLÍ (VČETNĚ SUŠÁKŮ NA PRÁDLO)
- B 17 - DEMONTÁŽ PRVKŮ NA FASÁDĚ (SATELITY, ANTÉNY, MARKÝZA)
- B 18 - DOČASNÁ DEMONTÁŽ SVĚTEL A ZVONKŮ NA FASÁDĚ
- B 19 - ODSTRANĚNÍ STÁVAJÍCÍHO KABELOVÉHO VEDENÍ
- B 20 - DEMONTÁŽ STÁVAJÍCÍHO VENKOVNÍHO VEDENÍ VODY A VENKOVNÍHO KOHOUTU

POZNÁMKA

- PŘED ZAPOČETÍM VÝKOPOVÝCH PRACÍ JE NUTNO VYTÝČIT VŠECHNY STÁVAJÍCÍ INŽENÝRSKÉ SÍTĚ V DOTČENÉM ÚZEMÍ
- NAZNAČENÁ POLOHA SÍTÍ JE POUZE INFORMATIVNÍ, JEJICH PŘESNOU POLOHU JE NUTNO URČIT VE SPOLUPRÁCI SE SPRÁVCI DOTČENÝCH SÍTÍ
- ±0,00 = JE VZTAŽENA K ÚROVNI PODLAHY V 1.PP

POHLED SEVEROZÁPADNÍ

STÁVAJÍCÍ STAV A BOURACÍ PRÁCE, M 1:100



Zodp. projektant:	Ing. Pavel Primas, Helsinská 2733, 390 05 Tábor, IČO: 72151897
Vypracoval:	Ing. Aneta Bartáková, IČO: 08046557
Investor:	Správa města Sezimovo Ústí, Průmyslová 1095, 391 02 Sezimovo Ústí
Umístění stavby:	parc.č. st. 625, 193/6, k.ú. Sezimovo Ústí
Název akce:	
<div>ZATEPLENÍ BYTOVÉHO DOMU č.p. 491, ul. LIPOVÁ, SEZIMOVO ÚSTÍ</div>	
Část projektu:	D.1 DOKUMENTACE OBJEKTŮ D.1.1 ARCHITEKTONICKO-STAVEBNÍ ŘEŠENÍ
Název výkresu:	POHLED SEVEROVÝCHODNÍ A SEVEROZÁPADNÍ STÁVAJÍCÍ STAV A BOURACÍ PRÁCE

TA3 Projekt
Architektonická a projekční kancelář
Slovan Tábor – administrativní komplex
ul. 9. května 678, 390 02 Tábor

Stupeň:

DPS

Paré: